

高温用ボアホールカメラ計測

カタログ

MURATA

株式会社村田製作所

温泉井等の高温環境下で最適

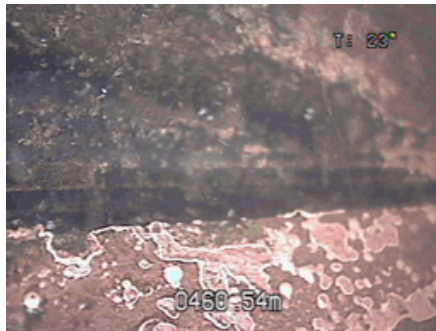
高温水中カメラ WTC-1500HT

※本システムは計測サービスでのご案内となります。

ボアホールカメラは現在数多く使用されておりますが、カメラの最大使用温度は～50℃程度が限界だったため、温泉井や高温下でのカメラ観測が困難な状況でした。
しかし今回開発した本システムにより高温環境における坑井内観測が可能になりました。90℃以上の環境下でも適用でき、また 1,000m以上の大深度におけるカメラ観測も適用できます。
温泉井の保守・点検時やその他の高温坑井内の孔内観測に最適です。

【主な特長】

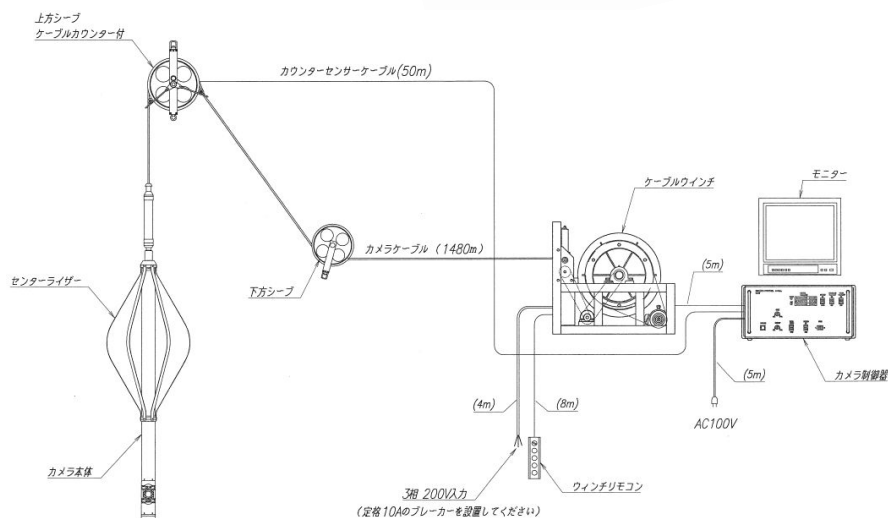
- 特注カメラにより高温 **100℃**環境下においても鮮やかなカラー映像
- 1,500mウインチにより、大深度坑井内観測にも対応
- 直視用、側視用2系列のカメラを搭載、状況に応じて切換えて観測
- 機械的強度に優れた同軸アーマードケーブルを採用
- カメラプローブの外径はφ75、孔径φ100mm～の井戸に適用
- 温泉井の保守管理、各種大深度の井戸の保守管理に最適



温泉井観測サンプル画像



直視・側視対応
ボアホールカメラ部



カメラ観測概要図



コントロールユニット

- ※ フォーカス、撮影方向切替、
深度リセット・プリセット等 設定可能



カメラシステム仕様

カメラ本体

- 1)撮像素子 : 1/4"カラーCMOS
- 2)有効画素数 : 640(H)×480(V)
- 3)水平解像度 : 350TV
- 4)S / N 比 : 38dB
- 5)レンズ : f=3.0 mm・F2.0(空中 59X42 度)
- 6)耐水 : 12MPa(水中深度約 1,200m)
- 7)筐体材質 : ステンレス
- 8)質量 : 約 20.3kg(センタライザー含まず)
- 9)水中重量 : 約 14.8kg(センタライザー含まず)
- 10)照明 : 20W×2 灯(直視)・20W×2 灯(直視)
- 11)直・側視切替 : リモートコントロール
- 12)フォーカス : リモートコントロール
- 13)回転 : 左右エンドレス回転
- 14)伝送方式 : RF 変調多重方式
- 15)対応口径 : φ100 mm～φ350 mm

注意事項・その他

- ・ 現場計測には三相 200V、単相 100V が必要です。
- ・ 必要に応じてセンタライザーをセンサーに付けて計測いたします。
- ・ カメラ動画はビデオキャプチャにて MPEG ファイル等に変換してお渡しいたします。

電動ウィンチ

電動ウィンチ

- 1)電 源 : 3 相 200V(Max.10A)
 - 2)巻上げ速度 : 0～20m/分
 - 3)ケーブル巻量 : 1,500m巻
 - 4)操 作 : ウィンチリモコンで操作
(寸動・連続/上・停・下/速度制御)
 - 5)整列巻き : オートラバース
 - 6)質 量 : 約 770kg
- ※ウィンチは検層車に常備固定

カメラケーブル

- 1)構 造 : 同軸ケーブル/二重アーマード外装
- 2)外 径 : φ8±0.2
- 3)長 さ : 1480m
- 4)破断荷重 : 33kN 以上
- 5)質 量 : 230kg/km(空中)、180kg/km(水中)

MURATA

株式会社村田製作所

〒166-0002 東京都杉並区高円寺北 2-1-24 村田第3ビル 1F

TEL 03-3338-0115

FAX 03-3338-0116

URL <http://www.well-murata.co.jp>