

Digital Logging System

デジタル検層システム



株式会社村田製作所

東京都杉並区高円寺北2-1-24

TEL 03-3338-0115

FAX 03-3338-0116

Digital Logging System



概要

検層（well logging）とは坑井内に各種測定器を降ろし、坑井の回りの地層の物理的性質を深さに対し連続的に計測するものであり、種々の計測器を使用して地層の物性 すなわち温度、密度、比抵抗、弾性波速度、孔隙率などを測定します。

特徴

- ① テレメトリー技術により2000mまでの複合同時検層を可能にするデジタル検層システムです。1回の検層で4種類のデータが採取できます。
- ② 検層データは、通常のPCでデータの集録や波形や検層曲線の表示・プリントアウトすることができ、データファイルの取り扱いも柔軟に行えます。
また豊富なオプションプログラムにより、様々な処理を行うこともできます。

測定種目

- 1) 温度検層器
- 2) 電気検層器
- 3) 自然ガンマ線検層器
- 4) 泥水比抵抗検層器
- 5) 傾斜 方位 オリエンテーション検層器
(ステアリング ツール)

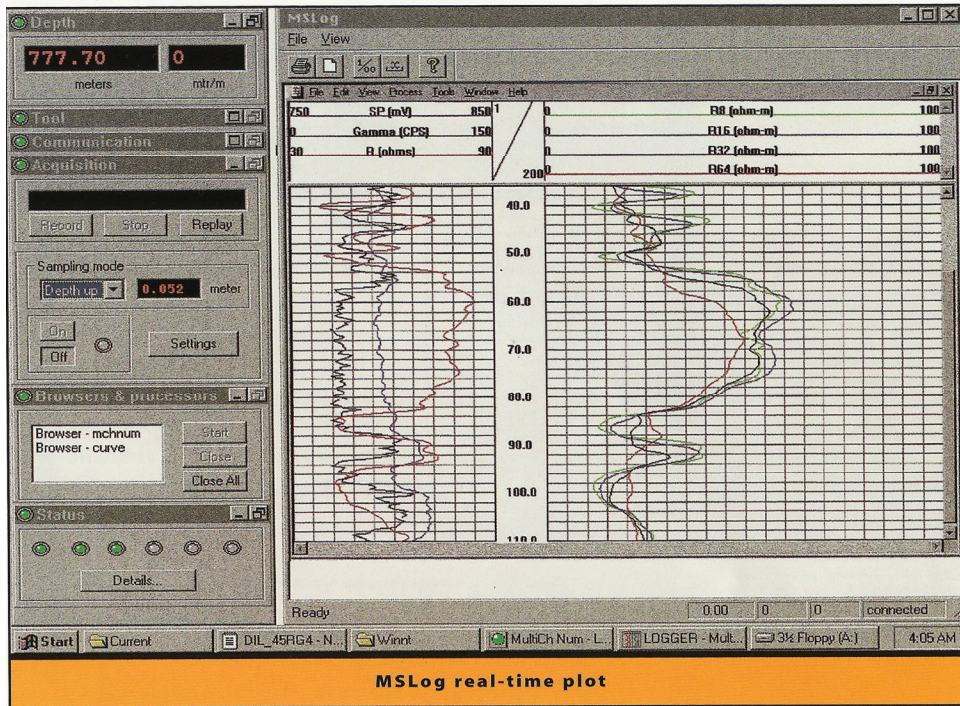
仕様

	外径	全長	重量	使用温度
温度	39mm	38cm	1.4kg	0-80°
電気	39mm	111.0cm	4.3kg	0-70°
γ	41mm	79.5cm	3.2kg	0-70°
泥水比抵抗	39mm	38cm	1.4kg	0-80°
傾斜方位	43mm	90cm	2.7kg	0-70°

Digital Logging System

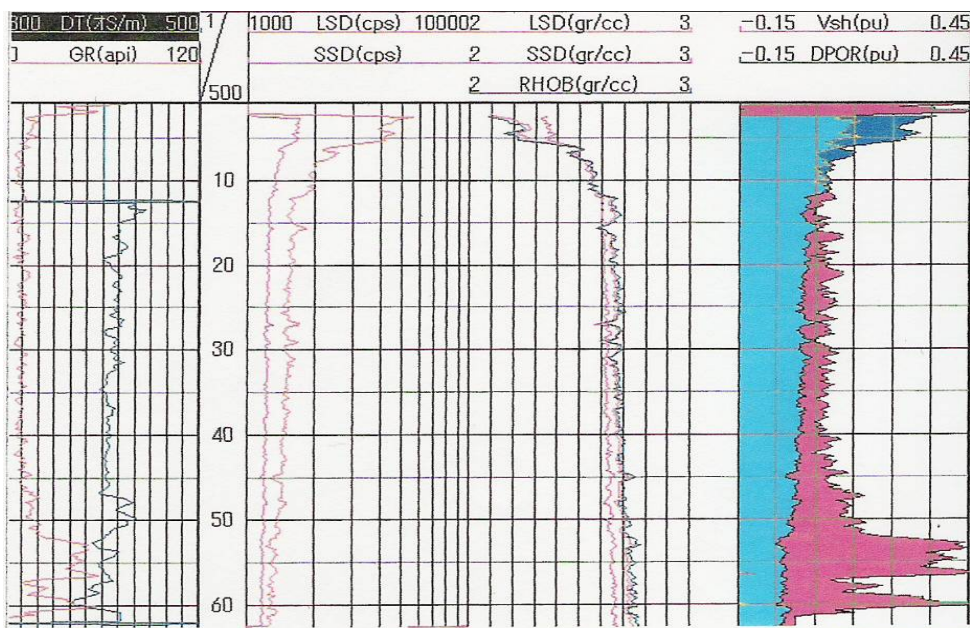


データ出力例



We11CAD

全ての検層データと他の地質情報を同一画面上にカラー表示し、レポート出力します。



Digital Logging System

MURATA
MURATA-SEISAKUSHO CO., LTD.

検層車

ケーブルは7芯検層用アーマドケーブル2000m (最高仕様温度140°)
(ケーブルヘッドはGO7芯)

